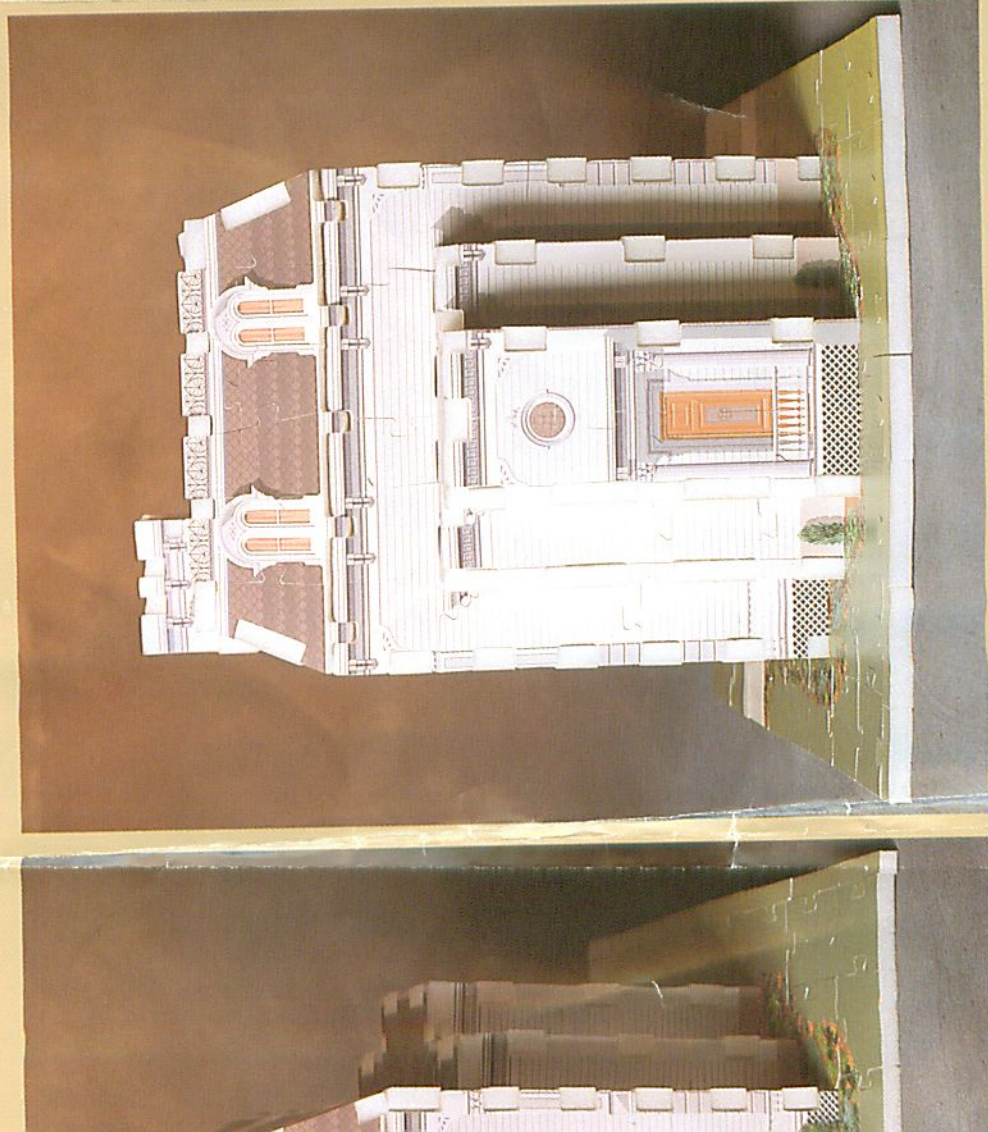


" can be interlocked
" by removing the
hen facing the front.

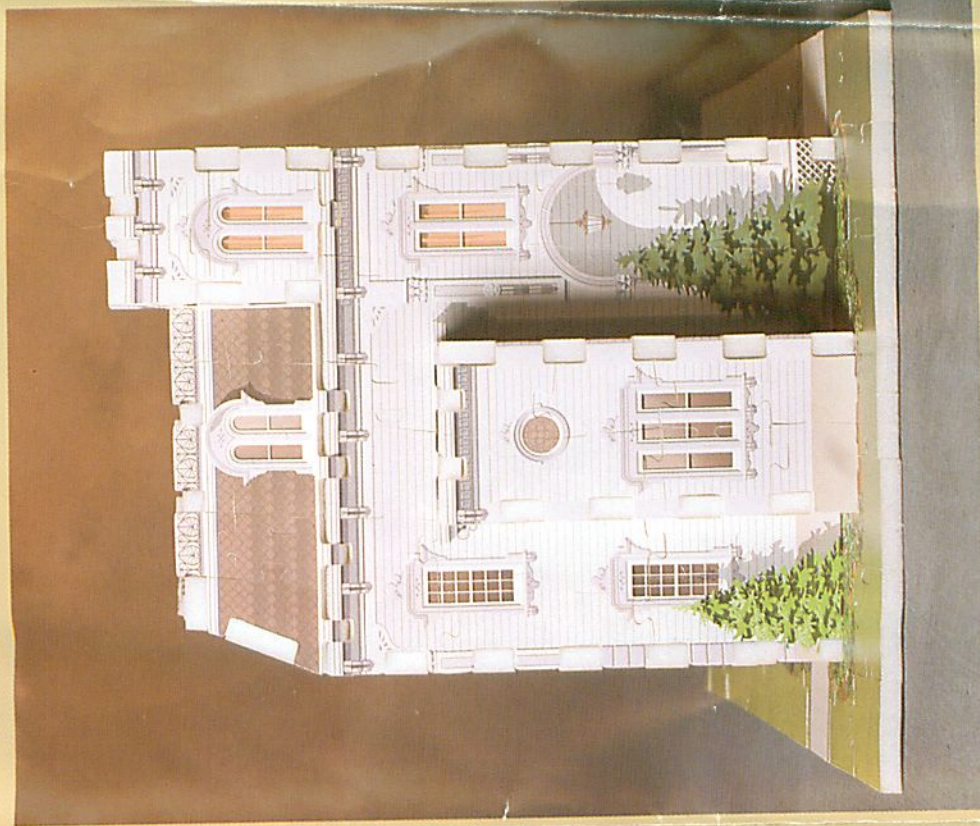
PUZZ-3D™

MAISON VICTORIENNE
Alexandra
VICTORIAN HOUSE

Cette maison victorienne, modèle "Alexandra" peut s'emboîter à la maison victorienne, modèle "Diana".
Pour ce faire, placer la façade devant vous et détacher la première rangée de pièces située sur le côté droit de la base.



RIGHT SIDE / CÔTÉ DROIT



LEFT SIDE / CÔTÉ GAUCHE



BACK / ARRIÈRE

